

# extrema

SMALTO EPOSSIDICO ALL' ACQUA BICOMPONENTE

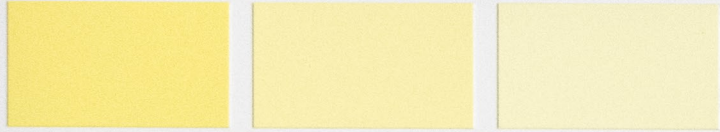


**IN CASI ESTREMI,  
CON EXTREMA RIMEDI!**

**Linvea**<sup>®</sup>  
INDUSTRIA VERNICI

# extrema

SMALTO EPOSSIDICO ALL'ACQUA BICOMPONENTE



EX 01

EX 02

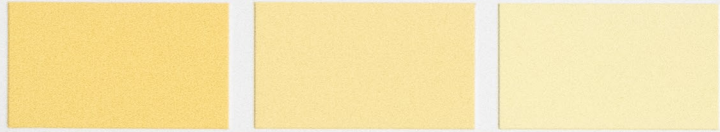
EX 03



EX 04

EX 05

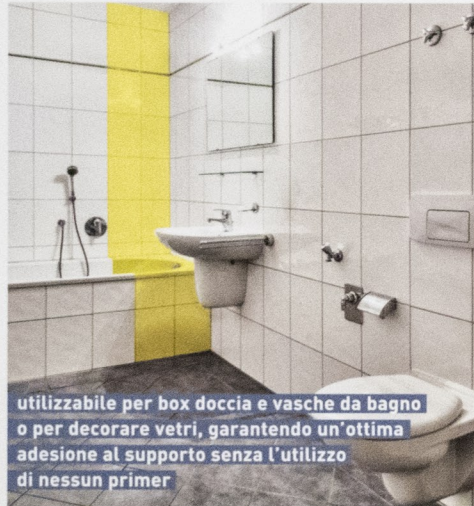
EX 06



EX 07

EX 08

EX 09



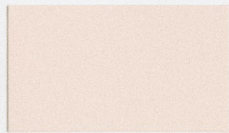
utilizzabile per box doccia e vasche da bagno  
o per decorare vetri, garantendo un'ottima  
adesione al supporto senza l'utilizzo  
di nessun primer



EX 10



EX 11



EX 12

le pastiglie colore di questa cartella sono indicative e possono subire, col tempo, leggere alterazioni di tinta

# extrema

SMALTO EPOSSIDICO ALL'ACQUA BICOMPONENTE

idoneo per ambienti con presenza di alimenti.  
Certificato secondo la norma UNI 11021:2002  
certificato n.090L del 18/05/2009 rilasciato dalla GFC



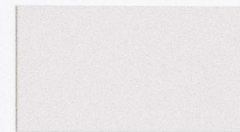
la brillantezza del prodotto dipende dalla tipologia del supporto



EX 13



EX 14



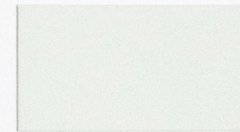
EX 15



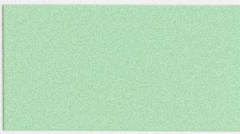
EX 16



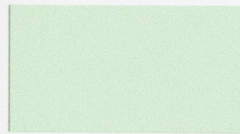
EX 17



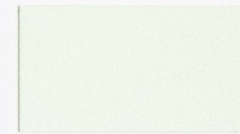
EX 18



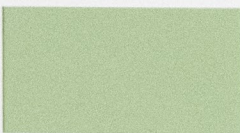
EX 19



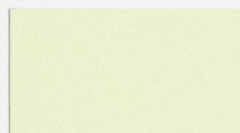
EX 20



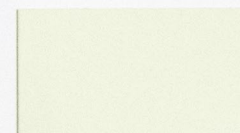
EX 21



EX 22



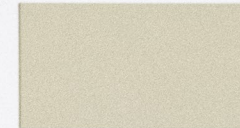
EX 23



EX 24

# extrema

SMALTO EPOSSIDICO ALL'ACQUA BICOMPONENTE



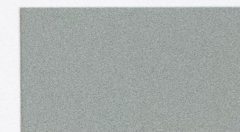
EX 25



EX 26



EX 27



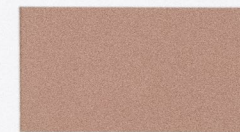
EX 28



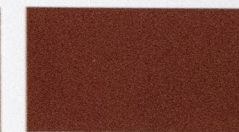
EX 29



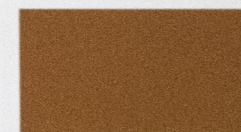
EX 30



EX 31



EX 32



EX 33



EX 34



EX 35



BASE MM



ideale per verniciare su: formica e mattonelle,  
muratura, cemento, piastrelle in ceramica, cotto,  
vetro, superfici in porcellana.



**SEMILUCIDO**

Extrema è ideale per ottenere coperture uniformi e rendere resistenti le tue superfici. Extrema è conforme a quanto previsto dal sistema HACCP e regolamento CE 852/2004 ed è certificato per ambienti con presenza di alimenti, come celle frigorifere, secondo la norma UNI 11021:2002.



**TRASPARENTE**

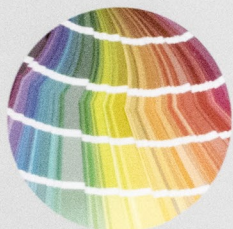
Extrema trasparente è ideale per rendere le vostre superfici facili da pulire, resistenti ai disinfettanti e ai più comuni detersivi e sgrassatori. La finitura trasparente è inoltre ideale per proteggere i vostri colori ed i vostri ambienti.



risparmio di **TEMPO**



elevata **RESISTENZA**



varianti **CROMATICHE**

Non demolire superfici ormai vecchie e degradate ma rinnovale con Extrema in due semplici applicazioni; evitando inutili lavori di manodopera, sprechi di tempo e di danaro, potrai ammodernare dando un nuovo tono ai tuoi ambienti interni.

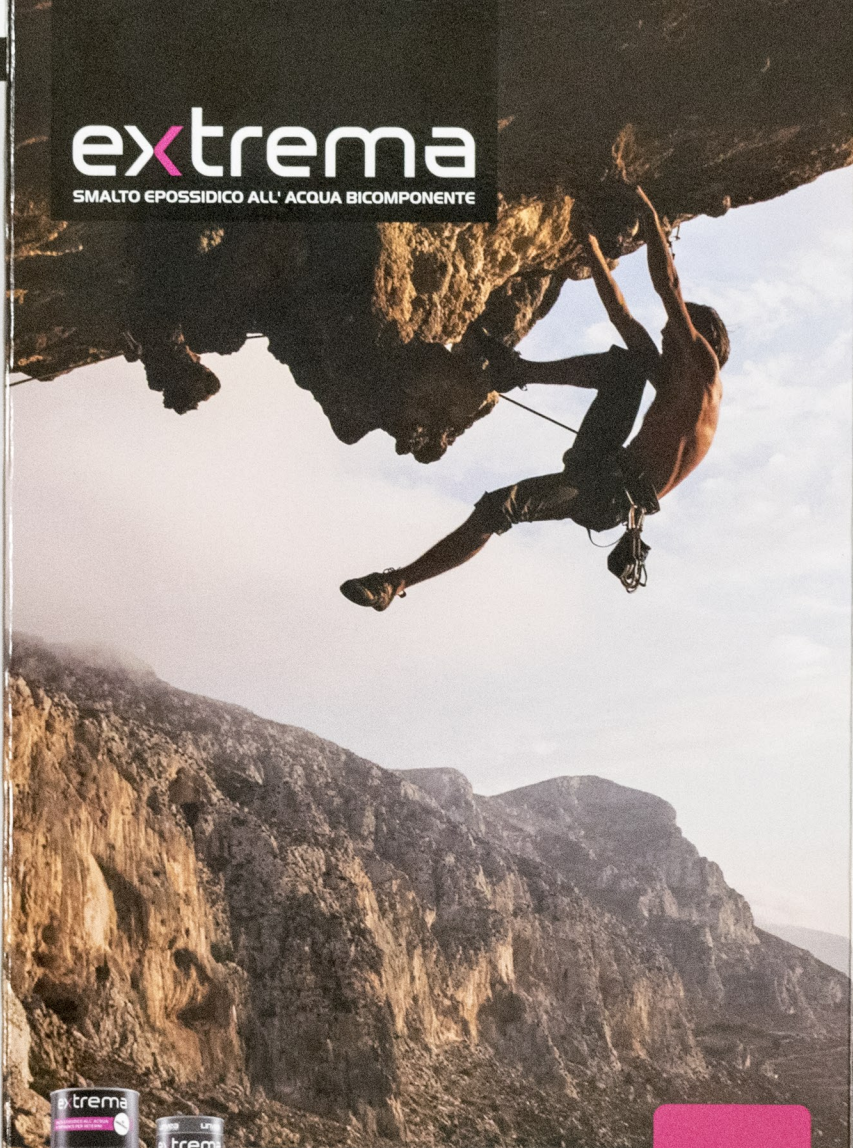
L'elevata resistenza del film lo rende ideale per tutte le superfici soggette ad usura. Resiste anche a lavaggi con sgrassatori, disinfettanti e comuni detersivi. Resiste inoltre a qualsiasi tipo di shock termico.

Stanco dei soliti colori? Con Extrema hai a disposizione 4.000 colori per soddisfare ogni tua creativa esigenza cromatica.

**extrema** è idoneo per ambienti con presenza di alimenti perché certificato secondo la norma UNI 11021:2002 [certificato n. 090L del 18/05/2009 rilasciato dalla GFC]

LINVEA opera con SISTEMI: UNI EN ISO 9001:2008 CERTIFICATO DA SGS - UNI EN ISO 14001:2004 CERTIFICATO DA DNV

**extrema**  
SMALTO EPOSSIDICO ALL' ACQUA BICOMPONENTE



**IN CASI ESTREMI,  
CON EXTREMA RIMEDI!**



**Caratteristiche**

Smalto epossidico all'acqua bicompente per interni a bassissimo contenuto di solventi. Idoneo per pavimenti in cemento con leggero traffico gommato, muratura, piastrelle in ceramica e formica.



**Resa**

Extrema: 8-10 mq/l per mano, per spessori di 60 micron.  
Extrema trasparente: 15-20 mq/l per mano, per spessori di 60 micron.



**Applicazione**

Pennello o rullo.



**Diluizione**

Extrema: prima mano 40% in volume con acqua; seconda mano 20% in volume con acqua.  
Extrema Trasparente: prima mano 150% in volume con acqua; seconda mano 100% in volume con acqua.



**Aspetto del film**

Semilucido.



**Pot life (tempo di utilizzo)**

2 ore a 20 °C - 1 ora a 25 °C - 30° a 30 °C  
[attenzione trascorso tale periodo il prodotto non è più utilizzabile].



**Spessore medio**

Circa 60-70 micron per mano.



**Tempo fra una mano e l'altra**

8-24 ore in condizioni ottimali.



**Conservazione**

In confezioni ben chiuse ed al riparo dal gelo.



**Modo d'uso**

Miscelare accuratamente il componente A e B, usare l'intero contenuto. Usare solo in combinazione con il relativo Catalizzatore.



T°C	Base [A]	Catalizzatore [B]	pedonabilità	indurimento completo
+10 °C			3 giorni	12 giorni
+20 °C	24 ore		2 giorni	8 giorni
+30 °C	8 ore		2 giorni	6 giorni

Le resistenze chimiche si raggiungono dopo 10-15 giorni a 20 - 30 °C. I tempi sono approssimativi e vengono influenzati dalla temperatura e dall'umidità. Tutte le informazioni qui contenute hanno carattere indicativo. Per informazioni più dettagliate si prega di consultare il nostro servizio di ASSISTENZA TECNICA.

Fantasy Colour - Componenti Colori - Tel. 081 511805

**IL VOSTRO RIVENDITORE**



LINVEA s.r.l.  
2/4, via Benedetto Croce, 80026 Casoria (NA)  
tel. +39 081 7590922 / fax +39 081 7597707  
linvea@linvea.it / www.linvea.it

COSTO CARTELLA 6.00 EURO

11/2016